

Die Fachrichtungen des Beruflichen Gymnasiums



Tutoren 2021/2022

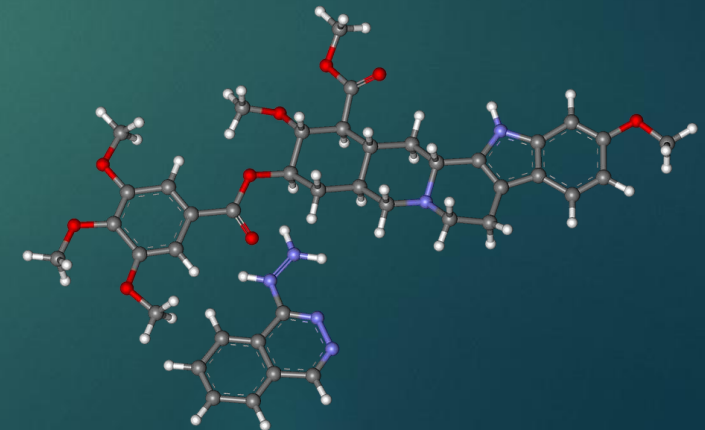
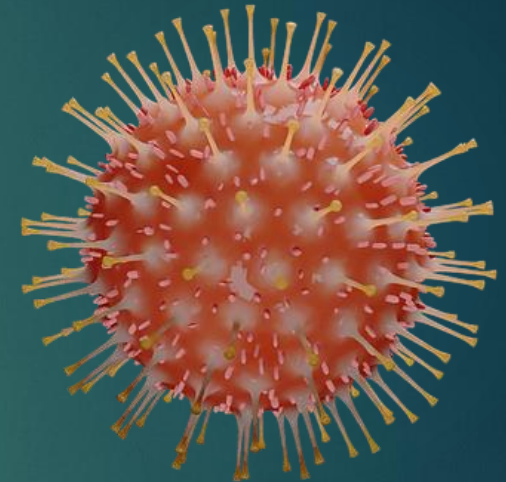
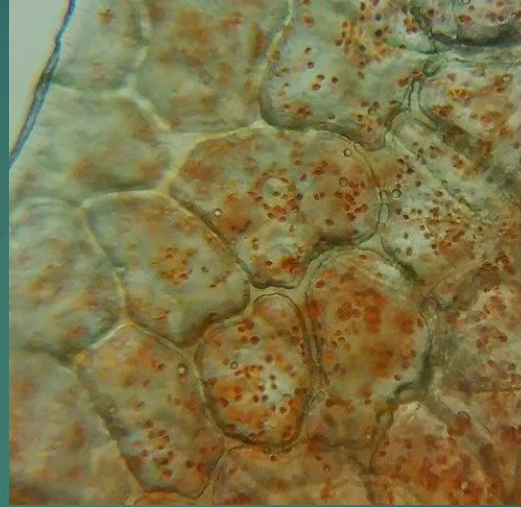
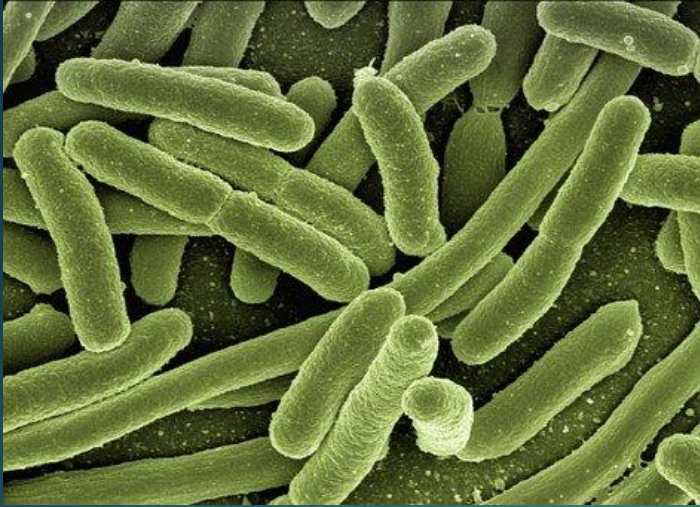
11 BG B Frau Pappert

11 BG E Frau Lebeda

11 BG G Herr Heinzl



BG Biologietechnik



BG Biologietechnik



- Biologietechnik (LK)
- Technologie (Laborpraxis)
- Technische Kommunikation und Datenverarbeitung (nur 11)
- Ergänzender Grundkurs „Ökologie und Infektionsbiologie mit Mikroorganismen“ (nur 13)

Themenüberblick

BG Biologietechnik

- Cytologie, Mikrobiologie, Biochemie
- Stoffwechsel und Immunbiologie
- Genetik und Gentechnik
- Biotechnologische Verfahren

BG Biologietechnik





Besonderheiten des BG Biologietechnik

- hoher Praxisanteil im Labor
- nach dem Abitur ist der Einstieg in die Klasse 12 der CTA- oder der BTA-Ausbildung möglich, dadurch hat man nach 14 Schuljahren Abitur und eine abgeschlossene Berufsausbildung
→ („Abi Plus“)

Gute Gründe für eine CTA/BTA-Ausbildung



... auch bei anschließendem Studium

- fundierte Laborkenntnisse
- Vorteile beim Zugang zu manchen Studiengängen und Anerkennung der labortechnischen Praktika auf das Studium
- bessere Zuverdienstmöglichkeiten im Studium
- Ausbildung dauert weniger als 1 Jahr
- sinnvolle Überbrückung von Wartesemestern

BG Ernährung



- Ernährungslehre (LK)
- Ernährungsökonomie
- Praktikum Lebensmittelproduktion
(nur 11)
- Ergänzender Grundkurs „Risiko und Nutzen von Lebensmitteln“ (nur 13)

Themenüberblick

BG Ernährung

- Gesunderhaltende Ernährung
- Bestandteile der Nahrung
- Verdauung und Stoffwechsel
- Herstellung von Lebensmitteln (Milch- oder Getreideprodukte)
- Ernährung und Sport
- Ernährungsempfehlungen, -formen und Trends
- Auswirkung von Fehl- und Mangelernährung

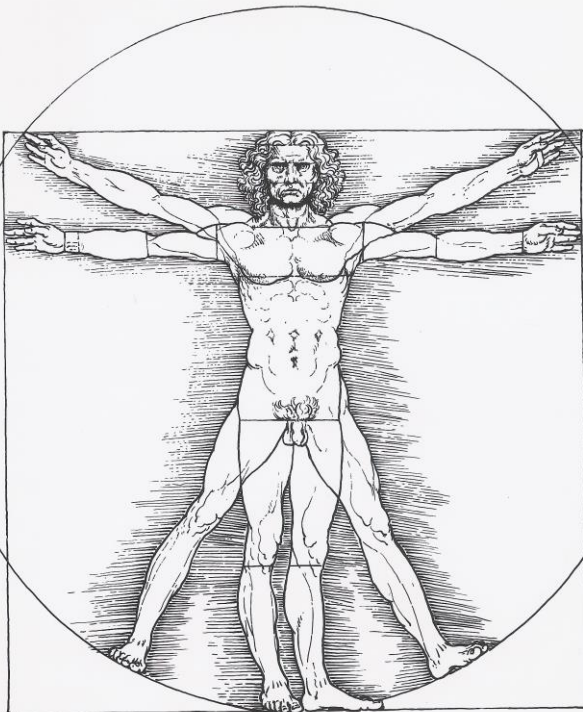
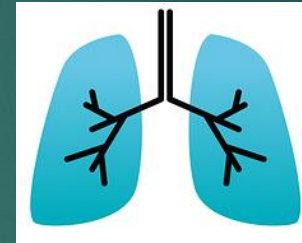


Besonderheiten des BG Ernährung



- Vorbereitung auf zahlreiche Studiengänge (Lebensmitteltechnologie, Ökotrophologie, Pharmazie, Medizin, Biologie, ...)
- Praktische Sequenzen
- Zahlreiche Exkursionen
- Kombinierbar mit zahlreichen anderen Leistungskursen – auch Biologie, Chemie, Physik

BG Gesundheit



BG Gesundheit



- Gesundheitslehre (LK)
- Gesundheitsökonomie
- Gesundheitsprävention (nur 11)
- Ergänzender Grundkurs „Neuronale Kommunikation und Zellstoffwechsel“ (nur 12)

Themenüberblick

BG Gesundheitslehre

- Zusammenhang zwischen Lebensführung und Gesundheit
- Anatomie und Physiologie sowie Pathologie ausgewählter Organsysteme
- Erste Hilfe



Besonderheiten des BG Gesundheit



- Vorbereitung auf zahlreiche Studiengänge (Medizin, Pharmazie, Gesundheit, Pflege und Gesundheit, Physiotherapie...)
- Praktische Sequenzen mit Exkursionen
- enger Bezug auch zur Krankheitslehre
- Kombinierbar mit zahlreichen anderen Leistungskursen – auch Biologie, Chemie, Physik



Was bietet mir das
Berufliche Gymnasium der
Eduard-Stieler-Schule noch?

Ziele des Beruflichen Gymnasiums



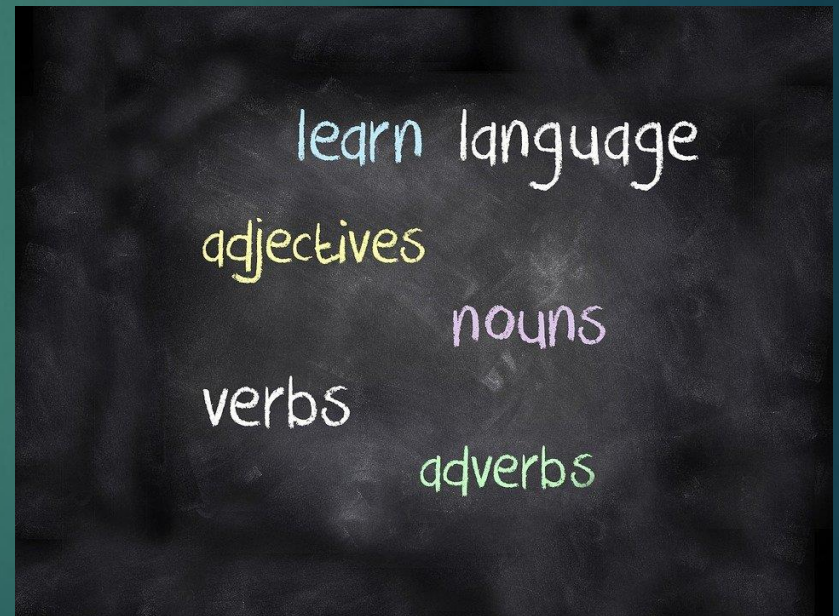
Studierfähige junge Menschen mit

- Fach- und Lernkompetenz
- Selbst- und Sozialkompetenz
- Methoden- und Medienkompetenz

Bilingualer Unterricht in Geschichte und Biologie

Eine Sprache lernt man am besten,
wenn man sie möglichst viel

- hört,
- liest,
- spricht,
- schreibt.



Dabei gilt:

So viel Englisch wie möglich, so viel Deutsch wie nötig.

Schulsanitätsdienst ESS



- Versorgung der Schulgemeinde in Krankheits- & medizinischen Notfällen
- Sanitätsdienst an schulischen Veranstaltungen



Schulsanitätsdienst ESS

- Besonderheit an der ESS: Team aus SchülerInnen und Lehrkräften
- wochenweise Dienst nach Plan, Alarmierung durch Walkie-Talkies
- regelmäßige Treffen für Weiterbildung und Austausch
- Sanitätsdienst als Zusatzqualifikation für alle Fachbereiche des BG möglich



Nachhaltigkeit an der ESS



- Schülerinnen und Schüler nutzen unsere Schule als eine Möglichkeit, ihr Lebensumfeld nachhaltig mitzugestalten.
- Wir führen viele Projekte im Bereich der Nachhaltigkeit durch.
- Wir haben eine Weltladen AG, sind „Fair Trade School“ sowie „Umweltschule“ und streben die Auszeichnung „Verbraucherschule“ an.

Nachhaltigkeit an der ESS



Nachhaltigkeit an der ESS – Projekte



„Weltladen AG“

„Flying Science Circus“
in Kooperation mit der
TU Clausthal

„Führung im Garten
des Umweltzentrums“
(Fach: Biologie)

„Marktplatz der
Nachhaltigkeit“
(Fach: PW)

„Globalisierungskritischer
Stadtrundgang“

„Umstellung Cafeteria –
Zuckerrohrgeschirr“

„Projekttag: Energievisionen 2050“

„Untersuchung einheimischer Biotope“ (Fach: Biologie)

Nachhaltigkeit an der ESS – Projekte



„Projekt zur biologischen Abwasserklärung“
(Fach: Biologietechnik Labor)

„Vortrag: „Overtourism – wie viele
Urlauber verträgt die Welt?“ “

„Exkursion: Grenzregion
Point Alpha – Geschichte
und Ökologie“ (Fächer:
Biologie und Geschichte)

„Supermarkt-Check – Nachhaltiger
Warenkorb“ (Fach: PW)

„Untersuchung eines Fließgewässers
zur Bestimmung der Wasserqualität“
(Fach: Biologie und Biotechnik eGk)

Berufspraktikum in Klasse 11



- Koordination: Julia Pappert
- Das Praktikum findet in den letzten beiden Schulwochen vor den Sommerferien in der E2-Phase statt und ist nicht an die Region Fulda gebunden.
- Das Praktikum ist kein Betriebspraktikum sondern ein Berufspraktikum.
- Die Schülerinnen und Schüler suchen sich die Praktikumsstelle selbst.

Berufspraktikum in Klasse 11



- Thematische Vorbereitung (Bewerbung, veränderte Arbeitswelt, gesetzliche Regelungen bzgl. des Praktikums usw.)
- Anfertigen eines kurzen Praktikumsberichtes
- Praktikumsauswertung und Reflexion im darauffolgenden Schuljahr

Berufspraktikum in Klasse 11

Vorbereitung

in den Tut-Stunden und evtl. im Fachunterricht (nach Absprache und Bedarf)



Durchführung

erfolgt im Betrieb (Ende der E2-Phase), Vermerk im Zeugnis



Nachbereitung

Praktikumsbericht (Anfang Q1)

Reflexionsgespräch (Anfang Q1)

Weitere Veranstaltungen und Projekte an der ESS



- Regelmäßige Erasmus+-Projekte (Niederlande, Schweden, Finnland, Italien usw.).
- Vorträge und Podiumsdiskussionen zu aktuellen Themen (z.B. „Europa-Café mit Pulse of Europe“)
- Jährliche Projektstage mit dem Team von Science Bridge der Uni Kassel sowie an der HS Fulda und MINT-Workshops mit der TU Clausthal
- Jährliches Volleyball-Turnier im Dezember

Gemeinsamer Start im BG

- Einführungstage der BG-Klassen
- **Am 6. und 7. September 2021**
im Ludwig-Wolker-Haus in Kleinsassen



Wichtige letzte Informationen



- Einschulungstermin ist Montag, 30. August 2021 um 10:30 Uhr in der Aula
- Das aktuelle Zeugnis muss am 1. Schultag vorgelegt werden.
- Beförderung (Schulweg):
 - keine Erstattung mehr möglich
 - Hessenticket
 - Bestellschein bei Beförderungsbetrieben – Stempel im Sekretariat

Wir freuen uns auf
eine intensive
und spannende
Zeit mit den
Schülerinnen
und Schülern
des Beruflichen Gymnasiums

